

歯科用 シャープニングフリー インstrument

LM シャープダイヤモンド

効率よく SRP を行い 歯科医院の **生産性** を高める！



シャープニングが

不要です！

Good!



LM シャープダイヤモンドを使えば

次世代 PVD コーティング

と

人間工学的ハンドル

で

疲れ知らず！



シャープダイヤモンドとは？

POINT
1

シャープニングをせずに切れ味が持続する
シャープニングフリー

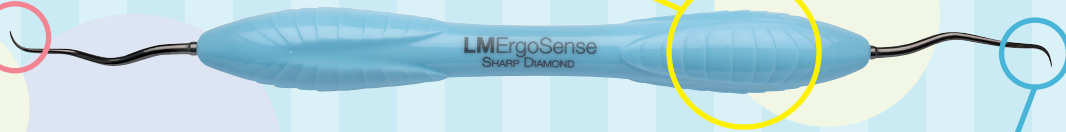
※LM シャープダイヤモンドは、シャープニングを行うことができません

POINT
2

人間工学に基づいたエルゴノミックデザイン
エルゴセンスハンドル

ラインアップはこちら！

持ちやすく
疲れにくいよ



POINT
3

優れた耐久性の高い特殊金属でコーティング
PVD^{*}コーティング

※PVD：Physical Vapor Deposition
物理蒸着法のこと、非常に硬く耐摩耗性がある

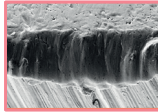
これが
シャープニング
フリーの秘密



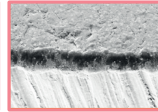
切れ味が
持続するよ



刃部がコーティングされていないインスツルメントと
LM シャープダイヤモンドの耐摩耗試験後の刃部の比較



テスト後のコーティングされていない
キュレットの刃先と、その刃先の拡大写真



テスト後の LM シャープダイヤモンドの
刃先と、その刃先の拡大写真

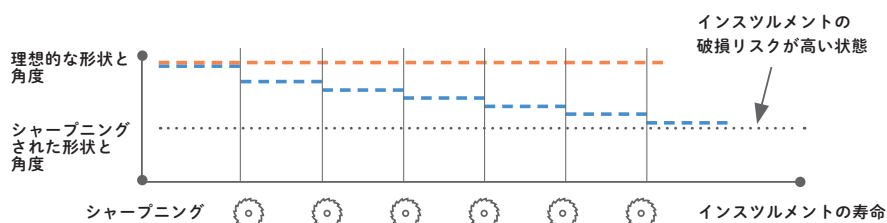
**LM シャープダイヤモンド
シャープニングフリーコーティング**

シャープダイヤモンドのコーティングは、最先端の PVD（物理蒸着）技術を使用して作られておりシャープニング不要で、長期的な切れ味を維持し優れた耐摩耗性を備えています。



シャープニング不要な LM シャープダイヤモンドは変形の心配も不要！

インスツルメントの形状と安定性の推移比較



過度なシャープニングは原型を変える可能性があり、耐久性の低下や破損リスクを高めることが明らかになっています。

こんな悩みのある方に
おすすめ！

忙しくて、
シャープニングをする
時間がない↓↓↓

シャープニングが
苦手・・・

原型を崩してしまい、
寿命を短くしてしまう



NEW!



LM シャープダイヤモンド
ミニ シンテット アンテリア
275-276 MSD ES

ユニバーサルキュレットと
グレーシーキュレット(1-2と7-8)
を組み合わせた両刃の
インスツルメントです。
前歯および小白歯エリアの
縁上及び縁下歯石の除去に適しており
狭く深いポケットに最適です。



LM シャープダイヤモンド
シックル LM23 スリム
343-344 SD ES

シックルLM23よりブレードが細く、
臼歯間部へのアクセスがさらに向上し
近心・遠心ともに快適な
インスツルメンテーションが
可能になります。



LM シャープダイヤモンド
ミニ マッコール 13S-14S
222-223 MSD ES

深く狭いポケットに最適で
鋭く、やや丸みを帯びた
ブレードをしており、深く狭窄な
歯周ポケットに最適な
インスツルメントです。

LMエルゴセンス



LM ErgoSense SHARP DIAMOND

LM シャープダイヤモンドシリーズ



FAQ 公開中!

QR コードを
Check!

LM シャープダイヤモンドに関するよくある質問をまとめました!

白水ホームページで公開中!

グレーシーキュレット

LMエルゴセンス



LM シャープダイヤモンド
グレーシーキュレット 1-2 201-202 SD ES
- 前歯用



LM シャープダイヤモンド
グレーシーキュレット 7-8 207-208 SD ES
- 白歯の類側・舌側用



LM シャープダイヤモンド
グレーシーキュレット 9-10 209-210 SD ES
- 小白歯、大白歯の類舌面、分岐部用



LM シャープダイヤモンド
グレーシーキュレット 11-12 211-212 SD ES
- 白歯の近心用



LM シャープダイヤモンド
グレーシーキュレット 13-14 213-214 SD ES
- 白歯の遠心用



LM シャープダイヤモンド
グレーシーキュレット 15-16 245-246 SD ES
- 白歯の近心用
(#11-12よりシャンクが鋭角)



LM シャープダイヤモンド
グレーシーキュレット 17-18 247-248 SD ES
- 白歯の遠心用
(#13-14よりシャンクが鋭角)

ミニ グレーシーキュレット

LMエルゴセンス



LM シャープダイヤモンド
ミニ グレーシーキュレット 1-2 201-202 MSD ES
- 前歯用



LM シャープダイヤモンド
ミニ グレーシーキュレット 7-8 207-208 MSD ES
- 白歯の類側・舌側用



LM シャープダイヤモンド
ミニ グレーシーキュレット 11-12 211-212 MSD ES
- 白歯の近心用



LM シャープダイヤモンド
ミニ グレーシーキュレット 13-14 213-214 MSD ES
- 白歯の遠心用



LM シャープダイヤモンド
ミニ グレーシーキュレット 15-16 245-246 MSD ES
- 白歯の近心用
(#11-12よりシャンクが鋭角)



LM シャープダイヤモンド
ミニ グレーシーキュレット 17-18 247-248 MSD ES
- 白歯の遠心用
(#13-14よりシャンクが鋭角)

ミニ シンデット

LMエルゴセンス



LM シャープダイヤモンド
ミニ シンデット 215-216 MSD ES
- ユニバーサルキュレットとグレーシーキュレット
(11-12と13-14)を組み合わせた両刃のデザイン
- 根分岐部や隣接面に最適

NEW



LM シャープダイヤモンド
ミニ シンデット アンテリア 275-276 MSD ES
- ユニバーサルキュレットとグレーシーキュレット
(1-2と7-8)を組み合わせた両刃のデザイン
- 前歯部や小白歯部の歯面に対応

シックルスケーラー

LMエルゴセンス



LM シャープダイヤモンド
シャープジャック 315-316 SD ES
- 全ての部位
- ブレードが細く傾斜があるため、臼歯隣接面や
歯間部にも最適



LM シャープダイヤモンド
ネブラスカ 128 128-128 SD ES
- 前歯用
- ブレードが細く歯間部にも最適



LM シャープダイヤモンド
シックル LM23 313-314 SD ES
- 全ての部位
- ミニシックルよりブレードが短く第一シャンクが長い



NEW

LM シャープダイヤモンド
シックル LM23 スリム 343-344 SD ES
- 全ての部位
- シックルLM23よりもブレードが細く歯間部に最適



LM シャープダイヤモンド
スケーラー H6-H7 146-147 SD ES
- 全ての部位

マイクロ/ミニ シックルスケーラー

LMエルゴセンス



LM シャープダイヤモンド
マイクロ シックル 301-302 SD ES
- 刃部がコンパクト
- タイムな歯間空隙に使用



LM シャープダイヤモンド
ミニ シックル 311-312 SD ES
- 全ての部位
- 特に隣接面に使用

ユニバーサルキュレット

LMエルゴセンス



LM シャープダイヤモンド
コロンビア 4L-4R 219-220 SD ES
- 全ての部位
- 特に臼歯用



LM シャープダイヤモンド
バーンハルト 5-6 227-228 SD ES
- 全ての部位
- 第一シャンクが短い

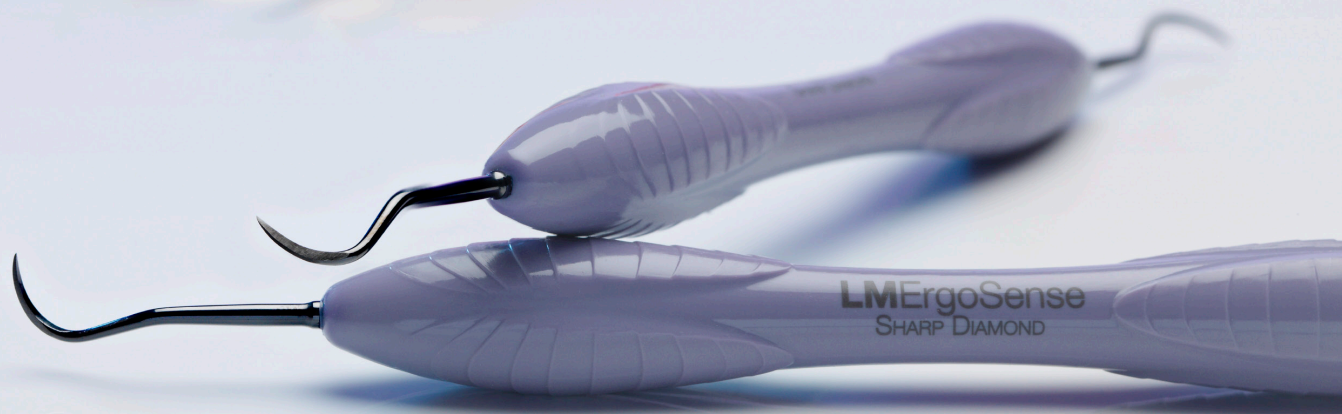


NEW

LM シャープダイヤモンド
ミニ マツコー 135-145 222-223 MSD ES
- すべての部位
- 深く狭いポケット用



LM

feel the
difference

人間工学に基づいた 疲れにくい インスツルメント

人間工学的な形態のハンドインスツルメントに必要な条件とは何でしょうか？

まず第1に、滑りにくく自然に把持できる形でなければなりません。

第2に、軽量で職業病を効果的に予防する形状でなければなりません。

第3に、触覚感度や操作性の良さが必要です。

術者にとっても患者さんにとっても信頼性、耐摩耗性、快適性が重要な要素であるといえます。

LM インスツルメンツ社の創立者の一人である Pekka Kangasniemi 医学博士は

1980年代にいち早くこの重要な要素を充たす人間工学的な形状に着目し

インスツルメントを開発しました。

シリコンハンドルだから
手指にフィットして滑りにくく
操作がしやすい！



LM インスツルメンツ社について

LM インスツルメンツ社は、長年臨床医の先生方や歯科大学とコンタクトを取り続け、品質の向上に努めてきました。1989年には、現在のシリコンハンドルを初めて市場に出し、以来高い評価を受けています。人間工学をふまえて開発された持ちやすく軽量のハンドルと、適切なカッティングエッジが特徴であり、同社はさらなるよい材質を追求し続ける努力を惜しみません。

LM feel the
difference

北欧生まれの
インスツルメントです



Made in Finland

LM feel the
difference

LM インスツルメンツ社
(フィンランド)

HAKUSUI

札幌 | 札幌市中央区北4条西20-2-1 Nord 420BLD1階 (011)616-5814
 関東北 | さいたま市南区南浦和3-34-2 (048)884-3951
 東京 | 東京都千代田区神田小川町1-11 千代田小川町クロス12階 (03)5217-4618
 名古屋 | 名古屋市千種区内山3-10-17 今池セントラルビル2階 (052)733-1877
 本社 | 大阪府大阪市淀川区新高1-1-15 (06)6396-4400
 広島 | 広島市南区西蟹屋3-2-1 日通ビル1階 (082)207-2870
 福岡 | 福岡市博多区博多駅東2-18-30 八重洲博多ビル5階 (092)432-4618
 白水貿易株式会社 <https://www.hakusui-trading.co.jp/> 2024.10 P3,000 B10 Ver.1.1.1