

# DEBRIDEMENT デブライドメント microチップ TN-2



## 歯科衛生士が歯科衛生士のために 考案した新しい超音波チップ

スプラソン P-MAX2



acteon

田島菜穂子先生(ナグモ歯科赤坂クリニック勤務)が 歯科衛生士のために  
新しい超音波チップを考案しました。  
デブライドメントと 柔らかい歯石のスケーリングを  
効率よく行うことのできるチップです。



症例に合わせて  
最適なパワーモード  
設定が可能

### 特長 1. ペリオモード

ペリオモードでも縁上プラーク除去が可能です。  
ペリオモードでは、痛みや不快感を軽減させます。

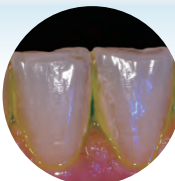
※推奨パワー：デブライドメント | P3、歯石(柔らかい) 除去 | P5～P10



### 特長 2. 到達性

シャンクが長い形状のため、CEJ 付近、コル<sup>®</sup>周辺や歯列不正のプラーク除去。  
歯頸部付近のイリゲーションにも使用可能です。

※コルとは、乳頭歯肉であり構造的にプラークが蓄積しやすく炎症を発生しやすい部位



### 特長 3. 効率

歯に対してチップを面で接触させるので、効率よく処置を行うことが可能です

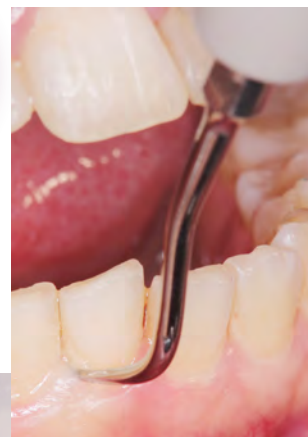
※F.L.A.G.(フラグ)システムと組み合わせて使用すれば、さらに効率的です(詳細は裏面をご覧ください)



考案者 田島 菜穂子先生

【略歴】  
1978年 学習院女子短期大学卒業  
1979年 アポ口歯科衛生士専門学校卒業  
1983年 ナグモ歯科赤坂クリニック勤務  
1990年 マイアミパンキーインスティテュート研修  
1992年～ 田島菜穂子の予防歯科実力アップセミナー開催

日本歯周病学会認定歯科衛生士  
日本歯科審美学会認定士  
日本アンチエイジング歯科学会認定歯科衛生士  
日本歯科衛生士会会員



【臨床写真提供】 田島菜穂子先生

# スプラソン P-MAX2 が 選ばれる理由



**P-MAX<sup>2</sup>**  
NEUTRON POWERED



## LED付 スリムハンドピース

細くて持ちやすく、LEDが先端についているので術野を明るく照らします。(ニュートロンLED スリムハンドピース)



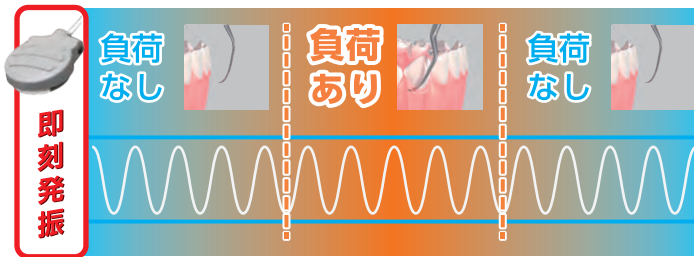
## タンクシステム

足りなくなってもすぐに注ぎ足せます。(水・お湯等)



## ニュートロンテクノロジー

フットコントローラーを踏んで **即刻発振** するのでストレスがありません

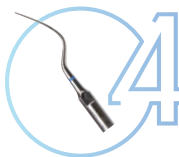


無負荷でも、負荷を掛けても

パワーと振幅を一定にキープ

## 痛みの少ない治療のために

- その1 無負荷(歯にチップを接触させていない状態)でも、負荷(歯にチップを接触させた状態)を掛けても\*、指定した一定の振幅を保ちます。\*歯に10~20g圧をおすすめ
- その2 フットコントローラーのON/OFFを繰り返しても、常に安定したパワーと振幅です。
- その3 チップはリニア(前後方向の往復)振動をするのでチップの側面を使って、フェザータッチで歯石・プラークを除去します。



## 豊富なチップラインアップ

(100種類以上のチップは、スプラソン アクセサリーガイドをご参照ください)

ペリオ・エンド・スケーリング・インプラントケア・補綴領域など、多彩なチップのほとんどが日本の著名な先生方によるP-MAXのために考案されたチップです

## F.L.A.G. (フラグ) システム



ブルー LED ライトでプラークを  
確認しながらディプラーキング

- 【00822321】ニュートロン LED スリムハンドピース (ブルー)
- 【00822332】F.L.A.G. (フラグ) 液1セット
- 【00822333】F.L.A.G. (フラグ) システムスターターキット

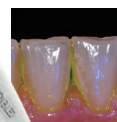


F.L.A.G.(フラグ)液 1セット



ブルーLEDライト(B-LED)

見えなかった  
プラーク確認



ブルーLEDライト  
(B-LED) 付属



詳しい説明



歯科用多目的超音波治療器  
(光学的歯石検出器)  
医療機器認証番号 224ALBZX00039000 医療機器認証番号 16300BZZ02398000  
管理医療機器 特定保守管理医療機器 管理医療機器



【札幌営業所】〒064-0824 札幌市中央区北4条西20-2-1 Nord 420BLD1階 TEL(011)616-5814  
【関東北営業所】〒336-0017 さいたま市南区南浦和3-3-4-2 TEL(048)884-3951  
【東京支店】〒101-0052 東京都千代田区神田小川1-11 千代田小川町クレスト12階 TEL(03)5217-4618  
【名古屋営業所】〒464-0075 名古屋市千種区内山3-10-17 今池セントラルビル2階 TEL(052)733-1877  
【大阪本社】〒532-0033 大阪府大阪市淀川区新高1-1-15 TEL(06)6396-4400  
【広島営業所】〒732-0804 広島市南区西蔵屋3-2-1 日通ビル1階 TEL(082)207-2870  
【福岡営業所】〒812-0013 福岡市博多区博多駅東2-18-30 八重洲博多ビル5階 TEL(092)432-4618  
https://www.hakusui-trading.co.jp/

2024.7.P1.000 A21 Ver.1.1.1