

# Panasil<sup>®</sup>

HAKUSUI

硬化前からの超親水性

initial contact  
Unique initial hydrophilicity

パナジル  
イニシャル コンタクト  
超親水性付加重合型シリコン印象材

SMA  
SMA よりムダを省きよりコストを安く  
より均一な練和を追究。

ガンタイプチップが **new**  
変わりました!



SMA

ガンタイプ用  
新ミキシングチップ  
新発売!

SMA

それはドイツ製の  
スマート型  
新たなスタンダード!

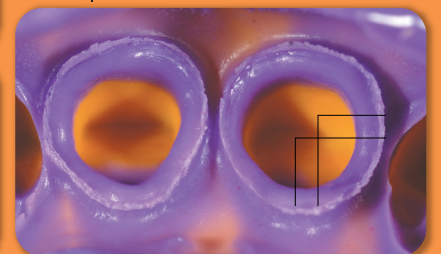
高精度シリコン印象材は硬化前からの超親水性を実現。練和直後の柔らかい段階のぬれ接触角わずか9°の超親水性が硬化後も持続。

それは精度の高い補綴物の装着のために生まれた…  
高精度でスピーディーな操作感を幅広い症例に ——

KETTENBACH  
DENTAL  
Simply intelligent



臨床写真 | 代官山アドレス歯科クリニック  
提供 | 大河 雅之 先生



# Panasil<sup>®</sup>

initial contact  
Unique initial hydrophilicity

## パナジル

イニシャル コンタクト  
超親水性付加重合型シリコーン印象材



### SMA

### SMA

それはドイツ製の  
スマート型

新たなスタンダード!

ミキシングチップ  
レッド SMA



# New Mixing Tip

KETTENBACH DENTAL SMA  
Simply intelligent DEU SMA

## NEW ミキシングチップ

シリコーン印象材ガンタイプ用

ミキシングチップ  
ダークブルー SMA

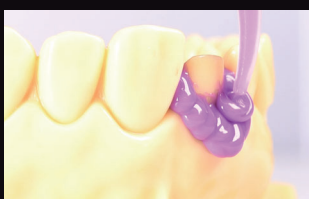


パナジル  
イニシャルコンタクト  
ライト [ 50mL ]

パナジル  
トレースソフト  
カートリッジ [ 50mL ]

パナジル  
イニシャルコンタクト  
X-ライト [ 50mL ]

パナジル  
モノフェーズ  
ミディアム [ 50mL ]



イントラオーラルチップ  
トランスパレント レッド用中



### 新カートリッジのご使用方法

### Initial Procedure



従来のガンに新形状のカートリッジを装着。



赤色大円型キャップを反時計回りに回す。



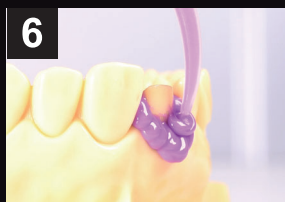
赤色大円型キャップを引き外す。



チップを外した状態で試し出しをする。印象材のベース、カタリスト両方を出を確認。



赤色の新形状ミキシングチップを新カートリッジに正しく挿入し、時計回りにロック。



準備完了。ガンのレバーを引きながら印象を流す。[6]では別売「イントラオーラルチップ」を併用。

新しい練和赤チップ・濃紺チップには、互換性はございません

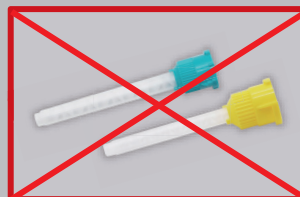
- 新包装の印象材には、新形状のミキシングチップをご使用ください。(旧包装のミキシングチップは使用しないでください)
- 新包装と旧包装の印象材およびミキシングチップには、互換性はございません。
- 他社品や類似品のミキシングチップを使用しないでください。  
万一、誤った組み合わせで使用されますと、練和・硬化不良等の原因となります。
- 従来のガンピストル(当社商品名「アプリアフィックス4」)は、新包装にも引き続きご使用いただけます。



新赤色ミキシングチップの赤凸部を、新カートリッジの上側凹部に正しく奥まで挿入。



新赤色ミキシングチップを、時計回りに右回しロックし、準備完了です。



旧タイプの黄色ミキシングチップ、他社品、類似品は使用しないでください。

シリコン印象材ガンタイプ用 新型ミキシングチップ発売!

SMA SMA ドイツ製のスマート型

# Panasil®

initial contact  
Unique initial hydrophilicity

パナシル  
イニシャル コンタクト  
超親水性付加重合型シリコン印象材

硬化前からの超親水性

ミキシングチップ  
レッド SMA

ミキシングチップ  
ダークブルー SMA

## New Mixing Tip

KETTENBACH DENTAL SMA  
Simply intelligent DEU SMA

赤色は  
ライトボディ用

青色はトレー用

SMA SMA 精密シリコン印象材ガンタイプの  
均質練和を限りなく追求

練和チップの形状に新たなスタンダード。  
しながら、コストを抑えムダを省く。

均質シリコン練和物

ラクラク操作性

コストパフォーマンス

## Tetragon

より均質で高品質な印象物のための新設計!

ミキシングチップ胴体部分が新四角形構造の設計で  
中の羽部も独自の形状を開発。未重合やエラーを抑制し  
より安定した練和物を。

拡大図



check!

誤混入防止構造

より安心!

ペースト2穴出口が独立し、離れて配置されより安全。



カートリッジ接合部



ミキシングチップ接合部

## Reduction

チップ内印象材残量を最大 20%削減!

ミキシングチップのサイズをより小型化し材料のロス  
を抑制。チップ1本単価は63円で従来品(1本180円)  
よりも大幅コストダウン。

赤色チップ ライトボディ用

濃紺色チップ トレー用

新型

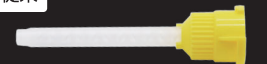
新型

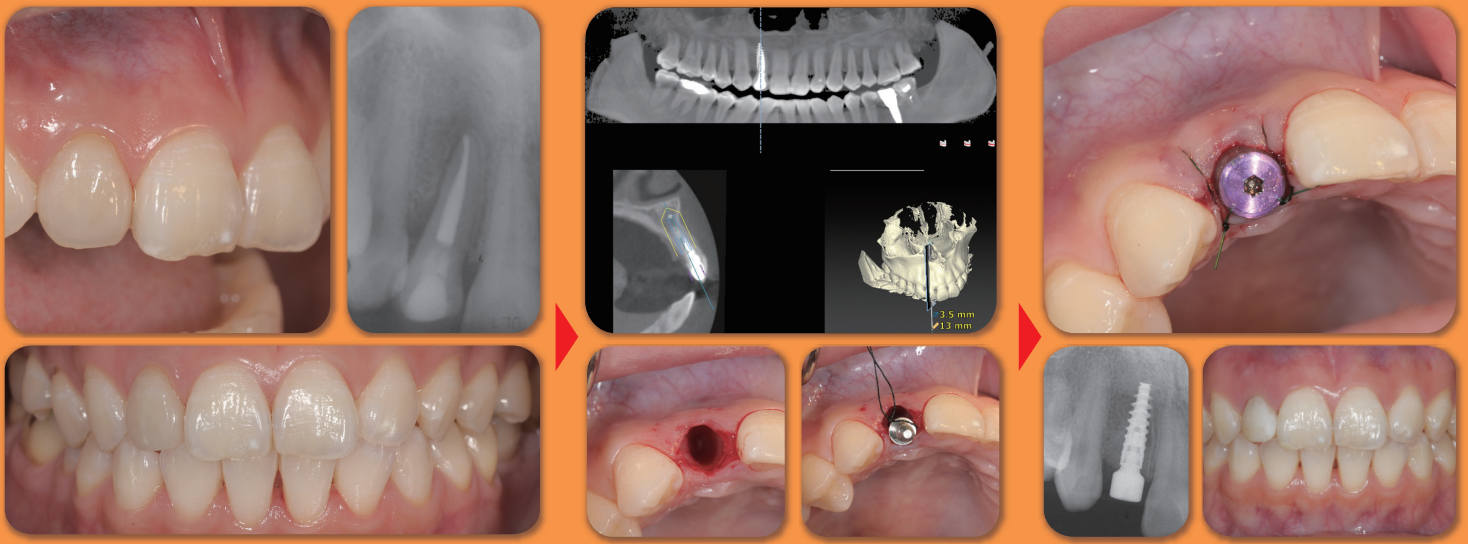
短くなった

短くなった

従来

従来





For 60 years, we have thought  
in terms of **progress.**



ケッテンバッハ社はシリコーン材専門メーカー……

60年前、ドイツにてケッテンバッハ社創立。  
1955年に「Lastic55」(シリコーン印象材)を開発、発売。  
世界で初めて歯科界にシリコーン印象材を導入したパイオニア企業となる。  
医科向けの製品を開発・供給する一方、歯科ではシリコーンをベースとした多様な製品群を製造、供給。  
現在ケッテンバッハ社はドイツEschenburgに本社を置く世界の医科及び歯科界で先端技術を駆使した開発・製造企業です。

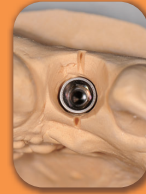
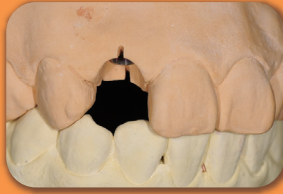
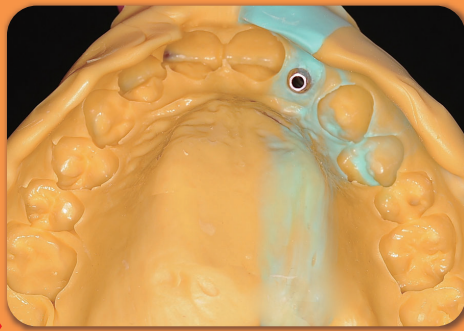
With a keen pulse on the industry, **Kettenbach** has become one of the most modern and advanced companies in the world, and a manufacturing leader in **dental** and medical technology.

**Panasil**<sup>®</sup>  
initial contact

すべては高精度の補綴物のセットのために。

**X-light**

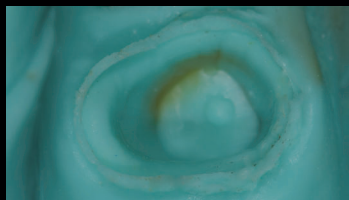
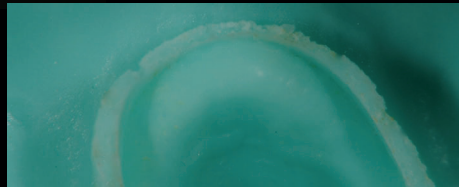
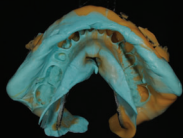
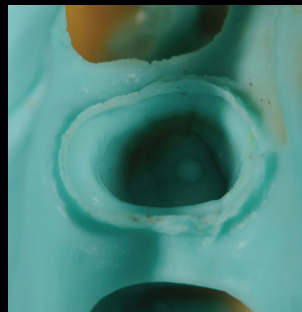




臨床写真提供 | インプラントセンター・九州 中村 社綱 先生

### Panasil® light initial contact

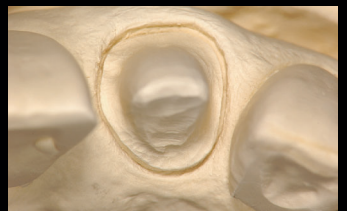
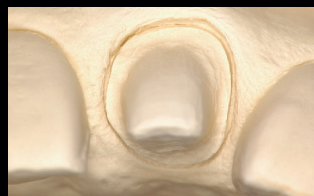
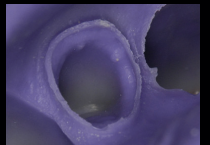
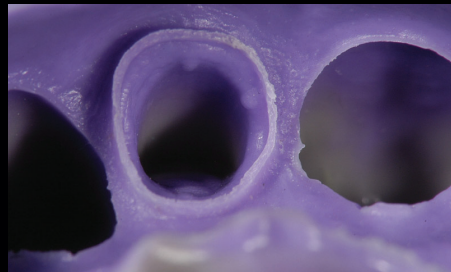
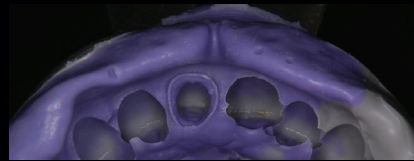
### パナジル ライト 低粘稠度



臨床写真提供 | 内藤デンタルオフィス 内藤 正裕 先生

### パナジル X-ライト 超低粘稠度

### Panasil® X-light initial contact



本多 歯科医院 | 臨床写真提供 本多 正明 先生



臨床写真 提供 Roots Co.,Ltd. 川内 大輔 DT

臨床写真 提供 インプラントセンター・九州 中村 社綱 先生

高精度と優れた操作性を兼ね備えたパナジル。その優れた超親水性と患者さんと術者に優しく快適な操作感が精度の高い補綴物セットへと導きます。

# Precise

## 寒天のような超親水性を実現!

硬化前段階の練和直後から超親水性を発揮し、硬化後も持続するため精密な印象採得を実現。その結果下記が可能に...

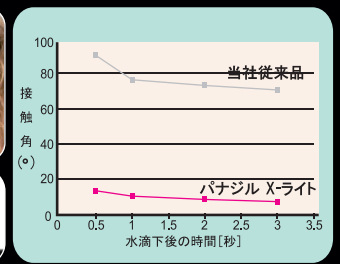
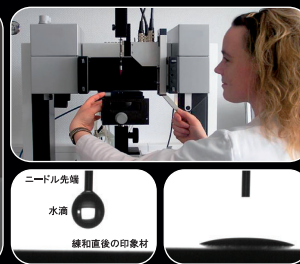
- 適合性に優れた補綴物の完成
- 調整の少ない補綴物の製作
- 生理的な咀嚼・咬合と審美回復



パナジルX-ライトの接触角は $9^\circ$

最新の接触角計測機器の採用

X-ライトの接触角( $^\circ$ ) [30秒後]



接触角試験は印象材の親水性度合いを決めます。従来困難であった練和直後のやわらかい印象材(硬化前)の接触角試験を、ケッテンバッハ社は高解像度ハイスピード動画カメラと計測機器を連動させ成功しました。

### ■ パナジルX-ライトの接触角測定試験[硬化前]



3.0秒後 [パナジルX-ライト]



3.5秒後 [パナジルX-ライト]



4.0秒後 [パナジルX-ライト]



4.5秒後 [パナジルX-ライト]

● 湿度80%下で練和開始より30秒後の印象材(硬化前)に小水滴を滴下。印象材と水のなす角度を0.5秒毎に測定。

測定: KETTENBACH社

## ファーストコンタクト時の超親水性が決め手!

口腔内にパナジルを流し込んだ直後から、超親水性で内部に入り込みます。



X-ライト[超低粘稠度/紫色] **超親水性**

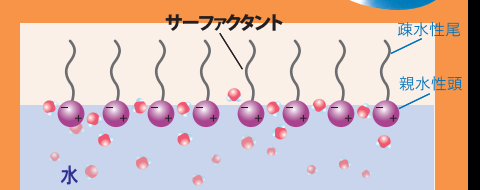
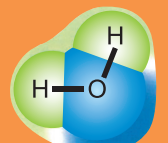


ライト[低粘稠度/水色] **超親水性**

## そのわけは...

特許取得済“サーファクタント”を含有

パナジルX-ライト及びライト中に含有されているサーファクタントは水の水素と酸素の分子間力を応用し初期超親水性を発揮・持続します。



サーファクタントは親水性頭と疎水性尾より構成されます。

なぜ?

# Speedy

X-LIGHT&LIGHT 02:30 TRAY&MONOPHASE 02:00

口腔内保持時間が短い！

2分～2分30秒と速硬性で患者さんが楽で快適！術者の  
チェアタイムを短縮しながら高精密印象を提供します。



種類	色	時間
X-LIGHT	紫	2分30秒
LIGHT	水色	2分30秒
TRAY	紫	2分00秒
MONOPHASE	水色	2分00秒

X-LIGHTとLIGHTの口腔内保持時間は2分30秒  
TRAYソフト&ミディアムの口腔内保持時間は2分

X-LIGHT  
LIGHT  
1分30秒  
1分30秒  
2分30秒  
2分30秒

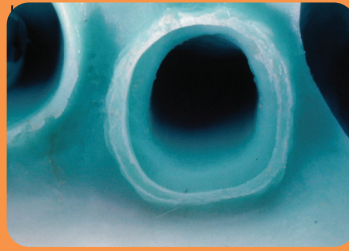
# Fresh



超親水性付加重合型シリコン印象材  
パナジルイニシャルコンタクト

印象面がくっきり見やすい色視認性！

支台歯のフィニッシングラインを瞬時に鮮やかに読み取れます。  
術者にとって印象面が明瞭に識別しやすい最適なコントラスト色。



# Handling

フロー流動性が良いのに垂れにくい！

パナジルは注入方向に流れながら歯肉縁下や歯の隙間に行き渡り、圧を  
止めると留まり垂れず喉に流れにくい最適のチキソロピー性を有します。  
独自の3次元ナノシリケートフィラー成分を配合しています。

独自の3次元ナノシリケートフィラー成分を配合し  
フローに優れながらペーストが垂れにくく操作性に優れます。  
X-LIGHTと(紫色)とLIGHT(水色)ともに垂れ落ち  
にくい。

# Smooth

連合印象界面の段差が  
少なくスムーズ！

ライトボディ材とトレー材の印象界面移行部は滑  
らかで凹凸が少なく正確に口腔内を再現します。



**NO ODOR**  
無味&無臭

**REMOVABLE**  
印象撤去が容易

■ パナジルの工学的物性

	X-LIGHT	LIGHT	トレーソフト
流動性	非常に高い	高い	低い
操作余裕時間(23℃)	1分30秒	1分30秒	2分00秒
口腔内保持時間	2分30秒	2分30秒	2分00秒
弾性ひずみ(%)	3.5	3.5	3.0
永久ひずみ(%)	約0.7	約0.7	0.5
寸法変化(%)	-0.20	-0.20	-0.20

# Simple & Systematic

選べるシンプルな4種類の粘稠度！

**Panasil Family**

X-LIGHT    LIGHT    ミディアム    トレーソフト

超低粘稠度    低粘稠度    中粘稠度    高粘稠度

トレーソフトは2種類/お好みの包装形態が選べます。

ガンタイプ    カートリッジ50mL    器械練和タイプ    ジャンボカートリッジ380mL

トレーソフト    トレーソフト

出しやすい!

ライトボディは2種類/お好みのウォッシュ粘稠度が選べます。

ガンタイプ    カートリッジ50mL    ガンタイプ    カートリッジ50mL

X-LIGHT    LIGHT

■ 超低粘稠度  
■ 流動性:非常に高い  
■ 色調:紫色

■ 低粘稠度  
■ 流動性:高い  
■ 色調:水色

ミディアムは2種類/お好みの包装形態が選べます。

ガンタイプ    カートリッジ50mL    器械練和タイプ    ジャンボカートリッジ(80mLx2)

ミディアム    ミディアム

出しやすい!



ガンタイプ包装

Applyfix 4



### パナジル イニシャルコンタクト X-ライト リフィル SMA (50mL x 2)

パナジル イニシャルコンタクト X-ライト (50mL) SMA...2  
ミキシングチップ ø4.0mm レッド中 SMA .....8



### パナジル イニシャルコンタクト ライト リフィル SMA (50mL x 2)

パナジル イニシャルコンタクト ライト (50mL) SMA...2  
ミキシングチップ ø4.0mm レッド中 SMA .....8



### パナジル トレーソフト カートリッジ リフィル SMA (50mL x 2)

パナジル トレーソフト カートリッジ (50mL) SMA .....2  
ミキシングチップ ø6.0mm ダークブルー大 SMA...6



### パナジル モノフェーズ ミディアム カートリッジ リフィル SMA (50mL x 2)

パナジル モノフェーズ ミディアム カートリッジ (50mL) SMA...2  
ミキシングチップ ø6.0mm ダークブルー大 SMA...6



### パナジル イニシャルコンタクト X-ライト 3カートリッジ リフィル SMA

パナジル イニシャルコンタクト X-ライト (50mL) SMA...3



### パナジル イニシャルコンタクト ライト 3カートリッジ リフィル SMA

パナジル イニシャルコンタクト ライト (50mL) SMA...3



### パナジル トレーソフト 3カートリッジ リフィル SMA

パナジル トレーソフト カートリッジ (50mL) SMA...3



### パナジル トレーソフト 4カートリッジ リフィル SMA

パナジル トレーソフト カートリッジ (50mL) SMA...4

## 器械練和タイプ包装

## Jumbo Cartridge



### パナジル トレーソフト ジャンボカートリッジ リフィル (380mL x 2)

パナジル トレーソフト ジャンボカートリッジ (380mL) ... 2



### パナジル モノフェーズ ミディアム ジャンボカートリッジ リフィル (380mL x 2)

パナジル モノフェーズ ミディアム ジャンボカートリッジ (380mL) ... 2



### シンプレスティペンサー

シンプレスティペンサー ..... 1

## 新カートリッジのご使用方法



1 大円型キャップを反時計回りに回す。



2 大円型キャップを引き外す。



3 チップを外した状態で試し出しをする。印象材のペース、カタリスト両方の出を確認。



4 新形状ミキシングチップを新カートリッジに正しく挿入し、時計回りにロック。

## 関連アクセサリ包装

## Optional



### イントラオーラルチップトランスベアレント ø0.6mm レッド用 中 SMA

イントラオーラルチップトランスベアレント ø0.6mm レッド用 中 SMA ..... 100



### イントラオーラルチップピュアホワイト ø1mm ダークブルー用 大 SMA

イントラオーラルチップピュアホワイト ø1mm ダークブルー用 大 SMA ..... 100



### アプリフィックス4(専用ガン)

アプリフィックス4(ガン) ..... 1



新ミキシングチップの凸部を、新カートリッジの上側凹部に正しく奥まで挿入。



新ミキシングチップを、時計回りに右回し止まるまでロックし、準備完了です。



旧タイプのミキシングチップ、他社品、類似品は使用しないでください。

## 補充用アクセサリ包装

## Refill Package



### パナジル アドヒーズ

パナジルアドヒーズ (10mL) ..... 1



### ダイナミックミキサー ダークブルー ジャンボカートリッジ用

ダイナミックミキサー ダークブルー ..... 45



### ミキシングチップ ø4.0mm レッド 中 SMA

ミキシングチップ ø4.0mm レッド中 ..... 100



### ミキシングチップ ø6.0mm ダークブルー 大 SMA

ミキシングチップ ø6.0mm ダークブルー大 ..... 100

ご用命は当社へ



札幌 | 札幌市中央区北4条西20-2-1 Nord 420BLD1階 (011)616-5814  
 関東北 | さいたま市南区南浦和3-34-2 (048)884-3951  
 東京 | 東京都千代田区神田小川町1-11 千代田小川町クスタ12階 (03)5217-4618  
 名古屋 | 名古屋市千種区山3-10-17 今池セントラルビル2階 (052)733-1877  
 本社 | 大阪府大阪市淀川区新高1-1-15 (06)6396-4400  
 広島 | 広島市南区西蟹屋3-2-1 日通ビル1階 (082)207-2870  
 福岡 | 福岡市博多区博多駅東2-18-30 八重洲博多ビル5階 (092)432-4618  
 白水貿易株式会社 <https://www.hakusui-trading.co.jp/> 2025.03.P1,500 B09 Ver.1.4.2