

LM

feel the  
difference

HAKUSUI

歯科用充填器

# LMアルテ

## SCULPT MASTERPIECES



LMアルテ  
ダークダイヤモンド  
新発売!



# LMArte™

by Style Italiano



Walter Devoto DDS &  
Angelo Putignano MD , DDS デザイン

Style Italiano は審美修復歯科を専門とする  
臨床医と研究者のスタディーグループです。  
詳しくは、[www.styleitaliano.org](http://www.styleitaliano.org) または  
[www.facebook.com/styleitaliano](https://www.facebook.com/styleitaliano) をご覧ください。



Walter Devoto

Angelo Putignano

NEW!

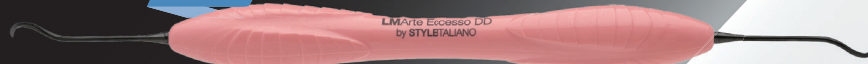


# LMArte LMアルテ ダークダイヤモンド

臨床で幅広くご使用いただいている代表的なインスツルメント5種の  
ダークダイヤモンドが新発売になりました。

インスツルメントのご使用方法は左ページよりご覧いただけます。

NEW!



307-308DDES LMアルテ エクセソ DD

NEW!



442-443DDES LMアルテ モデラ DD

NEW!



481-487DDES LMアルテ フィスラ DD

NEW!



46-49DDES LMアルテ アプリカ DD

NEW!

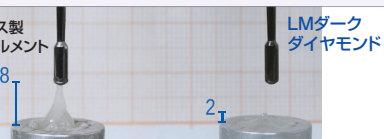


488-489DDES LMアルテ コンデンサー DD



ステンレス製  
インスツルメント

8<sub>μ</sub>



LMダーク  
ダイヤモンド

2<sub>μ</sub>

ダークダイヤモンドとは、チップ部分に高硬度で傷や摩耗に強い  
PVD メソッド (Physical Vapor Deposition : 物理蒸着法) を  
用いたコーティングを採用。  
平滑性が高いのでレジン離れが良く、操作性に優れています。

## PVD メソッドを用いたコーティング

疎水性が高く、レジン離れが良いので築盛や形態付与をスムーズに行えます。

## 硬い表面

表面が硬質なので、傷が付きにくく低摩耗

## 滑らかな表面

表面が滑沢で清掃が容易

## ダークカラーコーティング

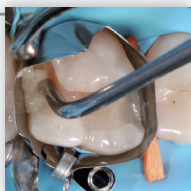
レジンとのコントラストが強いので見やすい。黒色が光の反射を軽減

## 硬い表面

把持部は握りやすく、触感を確実に手指に伝える形状



Condensa



### LM アルテ コンデンサー

*Push softly*



この長く丸いプラグーは特にコンポジットレジンの形成のためにデザインされました。カーブをつけたシャックがあらゆる窩洞へのアクセスを可能にします。太いチップと細いチップが付いていますので、様々な大きさの前歯および臼歯部の窩洞に対応します。ワーキングエンドは丸みがあるため、コンポジットレジンがくっつかずに繊細な充填をすることができます。

使い方を動画を  
*Check!*



Fissura



### LM アルテ フィスラ

*Sculp delicately*

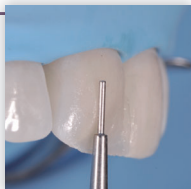


先端が細く尖った形成用インスツルメントです。円錐形のチップは形成に最適で、この1本だけで臼歯部の咬合面を解剖学的形態に形成することができます。プローブ形の細いチップは裂溝やマメロンの形成、および特徴付け用のコンポジットレジンやシラントの築盛に適しています。柔軟性があるので、歯面の余剰な接着レジンの探査もやさしくできます。

使い方を動画を  
*Check!*



Misura



### LM アルテ ミスラ

*Measure precisely*

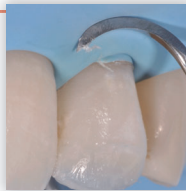


このユニークなインスツルメントは、前歯修復物におけるコンポジットレジンの水平的、垂直的な厚みを計測することができます。築盛後、デンチンレジンの重合を行う前に、天然歯のエナメル質の上にこのインスツルメントの細い方の円錐形チップを水平に置きます。すると、円錐形チップの下に残った未重合のコンポジットレジンがやさしく形作られ、エナメルコンポジット層に最適なスペース (0.5 ~ 0.7mm) を残します。太く短い方のチップは形成済みの窩洞のマージン上に垂直に置きます。するとチップの端が天然歯質のエナメル質上に残ります。こうしてフィニッシングラインに適用する透明なレジンを正確に決定することができます。その結果、最終的に審美的な修復物は適切な量のオパークとトランスルーセントコンポジットが適用することができ、不快なグレー効果が生じません。

使い方を動画を  
*Check!*



Eccesso



### LM アルテ エクセン

*Finish neatly*



余剰なコンポジットレジンを除去するインスツルメントです。特別な角度をつけたワーキングエンドは前歯の歯頸部や臼歯部の隣接歯間での除去に理想的です。この繊細かつ硬いインスツルメントは、最適な長さ、太さ、幅を持ったブレードが特徴です。

使い方を動画を  
*Check!*



Applica



### LM アルテ アプリカ

*Apply elastically*



この薄型で柔軟なスパチュラはコンポジットレジンの適用と審美的な形成のためにデザインされました。弾力のあるワーキングエンドがレジンを歯牙の形態にやさしく正確に築盛します。アプリカは幅狭いスペースにもマトリクスバンドに沿わせても使用することができます。

使い方を動画を  
*Check!*



Modella



### LM アルテ モデラ

*Model flexibly*



レジンの築盛に使用する非常に繊細でチップ幅が広いスパチュラです。切歯の舌側面のような広い歯面に特に適しています。この幅広のチップによってレジンをより滑らかに築盛することができます。チップの柔軟性、繊細性、鋭敏性によって正確で審美的な細部が得られます。レジンをシリンジから適用するのも簡単に行えます。

使い方を動画を  
*Check!*



# LMArte LMアルテ SCULPT MASTERPIECES



# LM アルテで審美的なレイヤリング

LM-Arte は審美的な修復物のためのインスツルメントセットです。これらのインスツルメントは審美歯科を専門とする歯科医師のグループ「Style Italiano」と協力して開発されました。LM-Arte は特にコンポジットレジン（注）の築盛（注）に使用します。

高品質で材料が付着しない LM-DuraGradeMax(美しい光沢のスーパースチール) で作られています。各インスツルメントはカラーコード化されており、その名前は簡単・効率的・短時間の修復治療を可能にする主な機能から名づけられました。

Cusp Misura



## LMアルテ カस्प ミスラ

*Evaluatee explicitly*

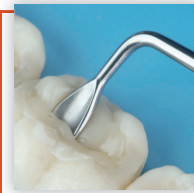


ダイレクトレジン修復を行う際のカスピの厚さや高さを測定するためのインスツルメントです。フォーク状の先端に歯を挟み込み、咬頭の強度を確認するために用いられます。チップ間の距離は2mm で設計されており、咬頭がチップに収まりきる場合は、修復物の構造上、咬頭の破損のリスクが高まり、他の修復を行うための目安となります。2本の目盛りは1mm ごとに印字されており、咬頭の高さを計測することが出来ます。

使い方動画を  
*check!*



Replica Posterior



## LMアルテ レプリカ ポステリア

*Replicate easily*



咬合面の築盛を簡素化するために設計された多機能なインスツルメントです。レジンの築盛、リッジフォーメーション、小窩裂溝の作成、咬合面の微調整、余分なレジンの除去など、他にも多くの用途に使用出来る優れたインスツルメントです。

使い方動画を  
*check!*



Solo Anterior



## LMアルテ ソロ アンテリア

*One instrument for direct veneering*



ソロアンテリアは、審美的な前歯部修復のためのインスツルメントです。丸みを帯びたストレートスパチュラは、前歯、特に唇側面を築盛するために設計されています。

使い方動画を  
*check!*



Posterior Misura



## LMアルテ ポステリア ミスラ

*Measure and model handy*

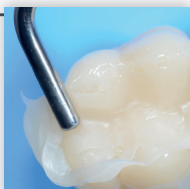


臼歯用のミスラインスツルメントです。臼歯部修復物のコンポジットレジン層の厚みを垂直的に計測することが可能です。また、チップを隣接部の壁に当てることでマトリックスを挟んだ状態の隣接歯の解剖学的構造が復元可能です。

使い方動画を  
*check!*



Solo Posterior



## LMアルテ ソロ ポステリア

*One instrument for posteriors*



ソロポステリアは、臼歯部におけるコンポジットレジン（注）の修復に用いられるインスツルメントです。プラグーエンドは、大きな充填およびコンポジットレジン（注）の築盛（注）に設計されており、もう一方の鋭いチップは咬合面の細かな解剖学的構造を製作することができます。

使い方動画を  
*check!*



Applica Twist



## LMアルテ アプリカ ツイスト

*Apply with a twist*



レジンの築盛（注）に使用する非常に繊細・柔軟でチップ幅が狭いスパチュラです。マトリックスを装着した歯の隣接面や辺縁降線の築盛（注）を簡単に行うことができます。先端部が曲がっているため、手の位置を何度も変えることなく到達の困難な部位に容易にアクセスすることができます。

使い方動画を  
*check!*



## LMアルテ 製品一覧

医療機器届出番号 27B1X00020224017 一般医療機器

LMエルゴマックスハンドル

XSi = ErgoMax handle  
(Ø 11.5 mm)



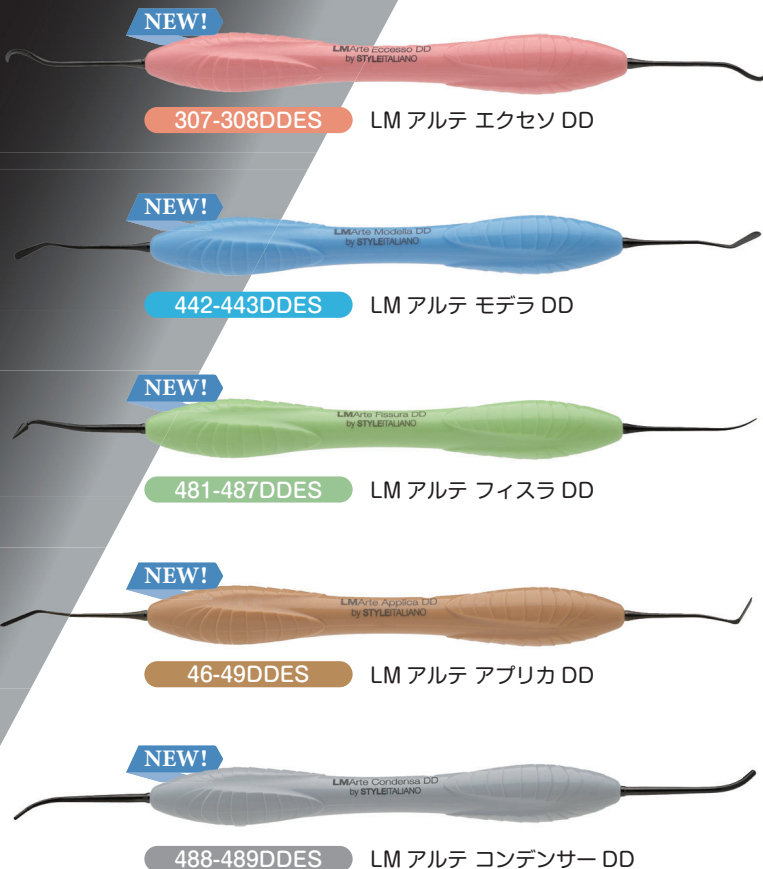
## LMアルテ ダークダイヤモンド 製品一覧



医療機器届出番号 27B1X00020224017 一般医療機器

LMエルゴセンスハンドル

ES = ErgoSense handle  
(Ø 13.7 mm)



## LMアルテ ダークダイヤモンド セット



6845ES LM アルテ ダークダイヤモンドセット



LM

feel the difference



NEW!

LMArte™  
Dark Diamond

## 人間工学に基づいた 疲れにくい インスツルメント

人間工学的な形態のハンドインスツルメントに必要な条件とは何でしょうか？

まず第1に、滑りにくく自然に把持できる形でなければなりません。

第2に、軽量で職業病を効果的に予防する形状でなければなりません。

第3に、触覚感覚や操作性の良さが重要です。

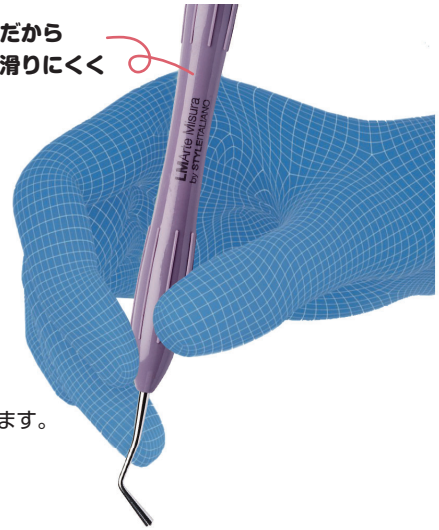
術者にとっても患者さんにとっても信頼性、耐摩耗性、快適性が重要な要素であるといえます。

LM インスツルメンツ社の創立者の一人である Pekka Kangasniemi 医学博士は

1980年代にいち早くこの重要な要素を充たす人間工学的な形状に着目し

インスツルメントを開発しました。

シリコンハンドルだから  
手指にフィットして滑りにくく  
操作がしやすい！



### LM インスツルメンツ社について

LM feel the difference

LM インスツルメンツ社は、長年臨床医の先生方や歯科大学とコンタクトを取り続け、品質の向上に努めてきました。1989年には、現在のシリコンハンドルを初めて市場に出し、以来高い評価を受けています。人間工学をふまえて開発された持ちやすく軽量なハンドルと、適切なカッティングエッジが特徴であり、同社はさらなるよい材質を追求し続ける努力を惜しみません。

鋼材へのこだわりも高く、少しのシャープニングでも再生率が高いことが特徴です。

北欧生まれの  
インスツルメントです



Made in Finland

LM feel the difference

LM インスツルメンツ社  
(フィンランド)

HAKUSUI

札幌 | 札幌市中央区北4条西20-2-1 Nord 420BLD1階 (011)616-5814  
関東 | さいたま市南区南浦和3-34-2 (048)884-3951  
東京 | 東京都千代田区神田小川町1-11 千代田小川町クロス12階 (03)5217-4618  
名古屋 | 名古屋市千種区内山3-10-17 今池セントラルビル2階 (052)733-1877  
本社 | 大阪府大阪市淀川区新高1-1-15 (06)6396-4400  
広島 | 広島市南区西蟹屋3-2-1 白通ビル1階 (082)207-2870  
福岡 | 福岡市博多区博多駅東2-18-30 八重洲博多ビル5階 (092)432-4618  
白水貿易株式会社 <https://www.hakusui-trading.co.jp/> 2024.11.P2,000 B17 Ver.1.4.1